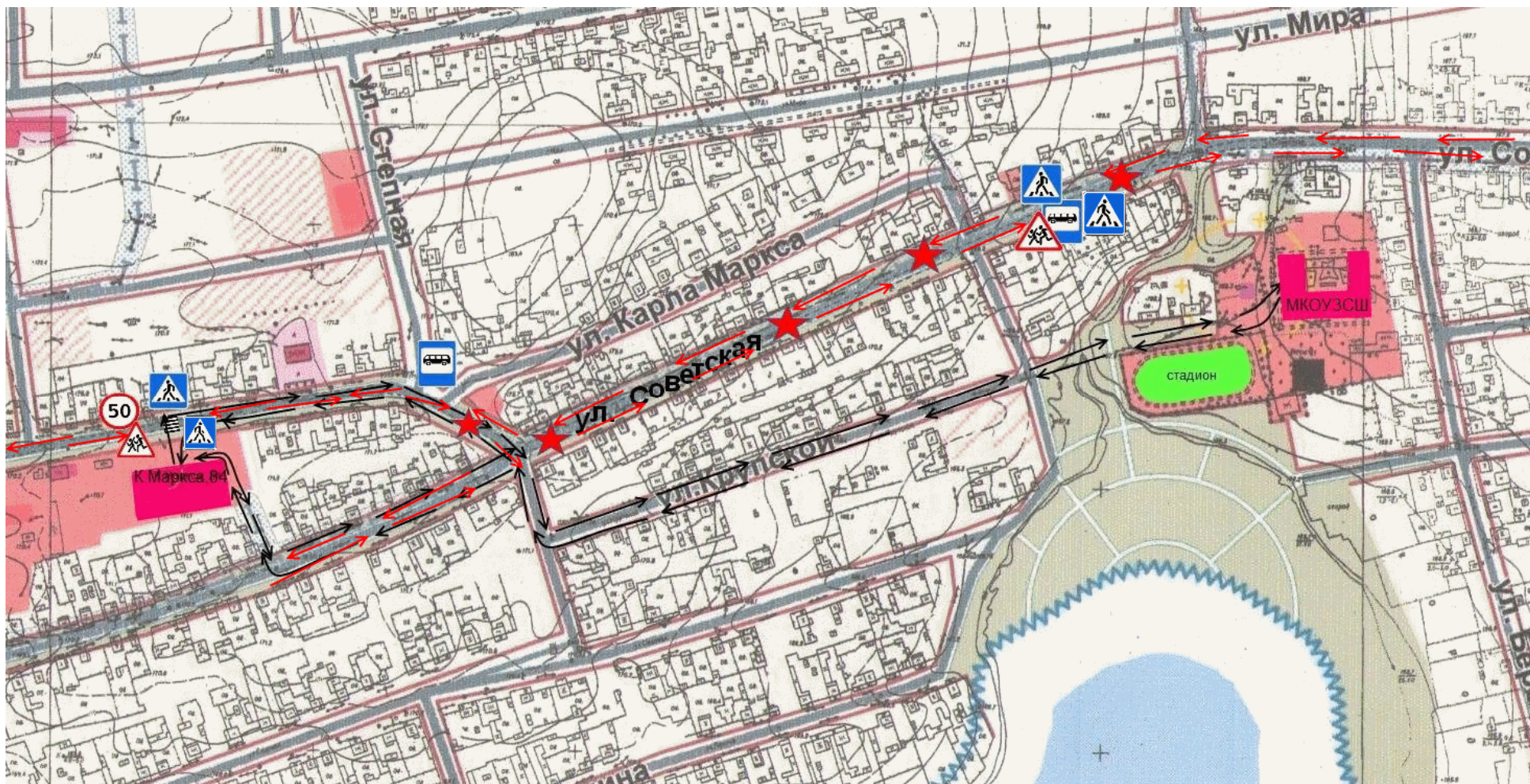


1. Маршруты движения организованных групп детей от образовательной организации к школе и стадиону.





Пешеходный переход - знак для регулирования движения на дорогах не только для водителей, но и для пешеходов. Люди должны пересекать дорогу только в местах, отведенных для пешеходных переходов. Водители, увидев пешехода на данном участке должны обязательно остановиться и пропустить его.



— вид дорожной разметки, которая обозначает пешеходный переход. На нерегулируемом пешеходном переходе зебра предоставляет пешеходам преимущество (приоритет) при пересечении проезжей части по отношению к другим участникам движения.



"Дети" - участок дороги вблизи детского учреждения, на проезжей части которого возможно появление детей. Следует снизить скорость, повысить внимание.



"Ограничение максимальной скорости".

Запрещается движение со скоростью (км/ч), превышающей указанную на знаке.



"Место остановки автобуса".



Опасные участки

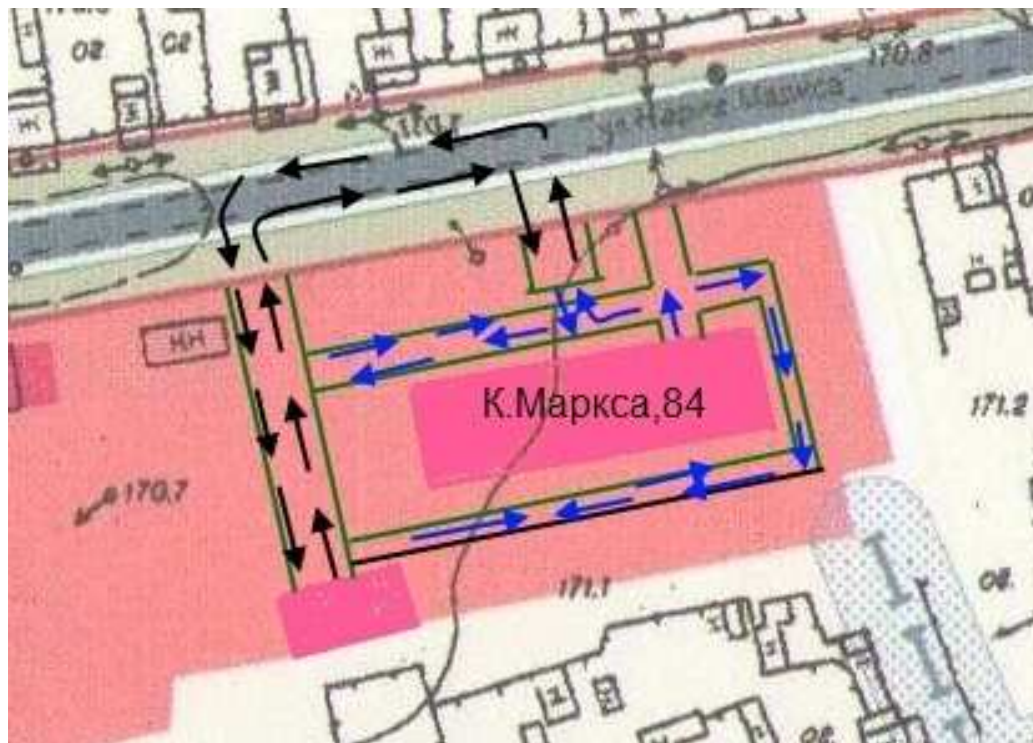


Рекомендуемый маршрут



Направление движения транспортных средств

3. Пути движения транспортных средств к местам разгрузки/погрузки и рекомендуемые безопасные пути передвижения детей по территории образовательной организации.



Движение транспортных средств по территории образовательной организации и к месту посадки (высадки) детей.



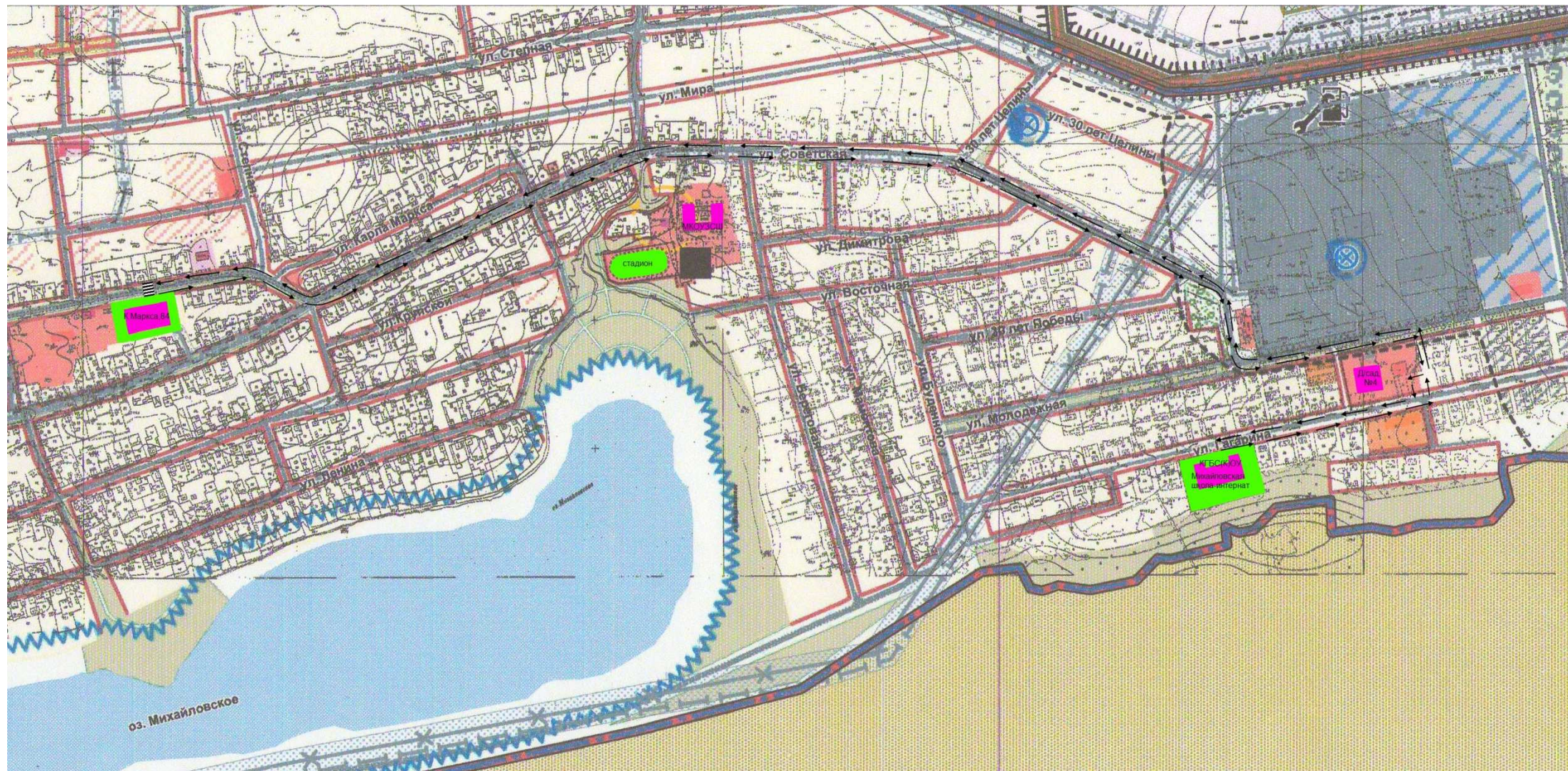
Движение детей по территории образовательной организации.

2. Маршруты движения организованных групп детей от образовательной организации к парку, ДЮСШ, воскресной школе, дому культуры, библиотеке.

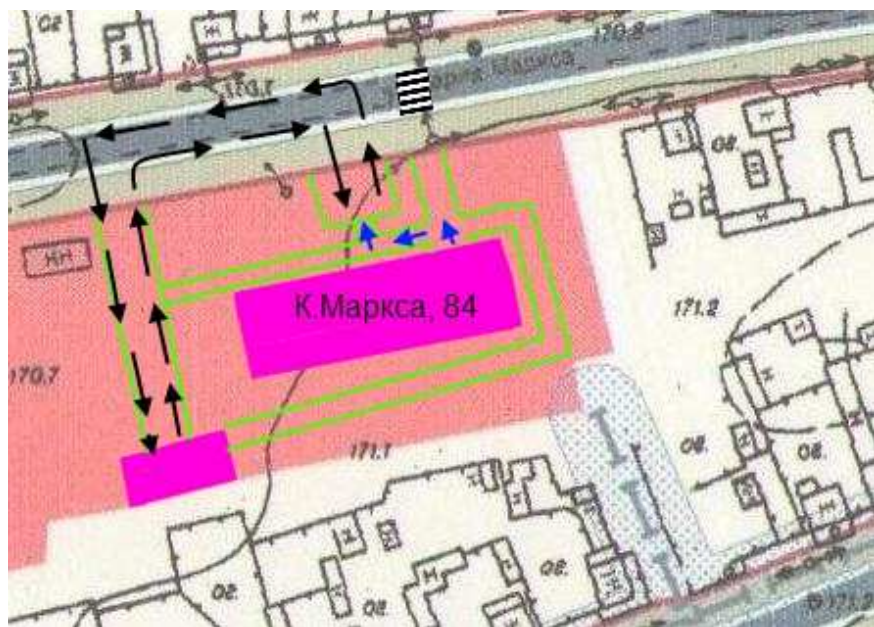


1. – библиотека; 2.- дом культуры; 3. – воскресная школа; 4- ДЮСШ

2. Маршрут движения автобуса образовательной организации при доставке воспитанников в детский сад №4 и КГБС(К)ОУ «Михайловская школа-интернат VIII вида»



3. Безопасное расположение остановки автобуса у образовательной организации и безопасные пути передвижения детей по территории образовательной организации к месту посадки в транспортное средство.



Движение транспортных средств по территории образовательной организации и к месту посадки (высадки) детей.



Движение детей по территории образовательной организации к месту посадки в транспортное средство.

